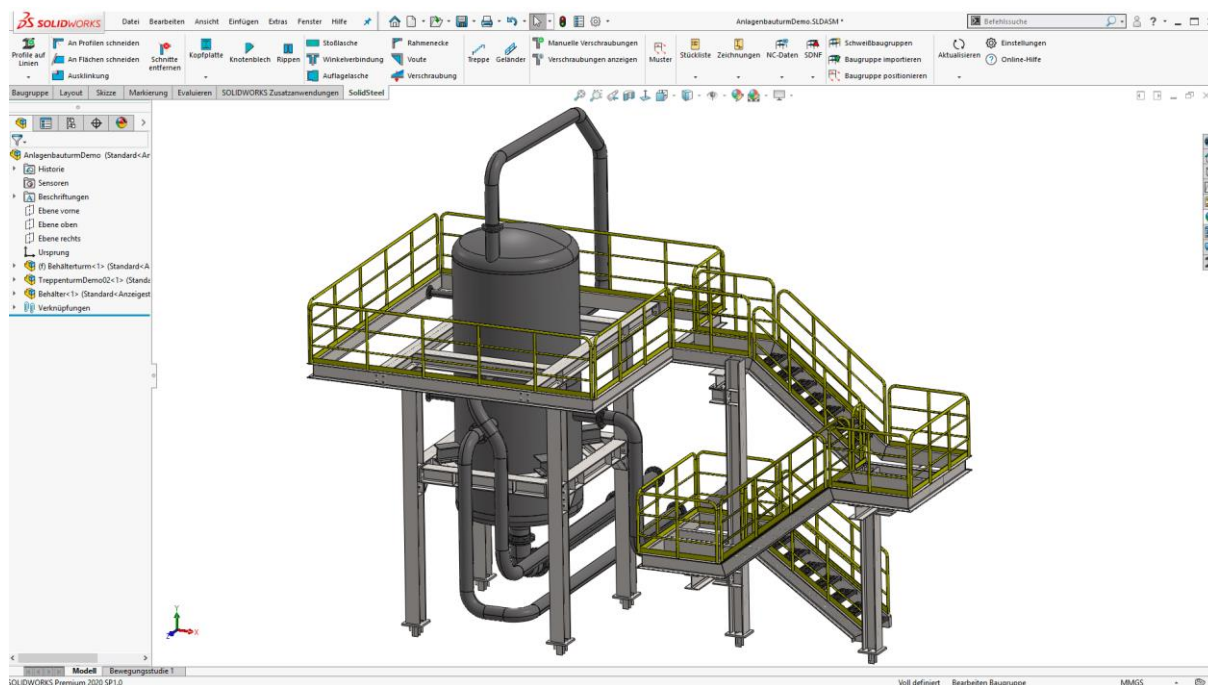


SolidSteel parametric for SOLIDWORKS



SolidSteel parametric je 3D CAD parametrické riešenie pre oceľové konštrukcie, vhodné pre klasické navrhovanie oceľovej konštrukcie, projektovanie zariadení a strojárstvo.

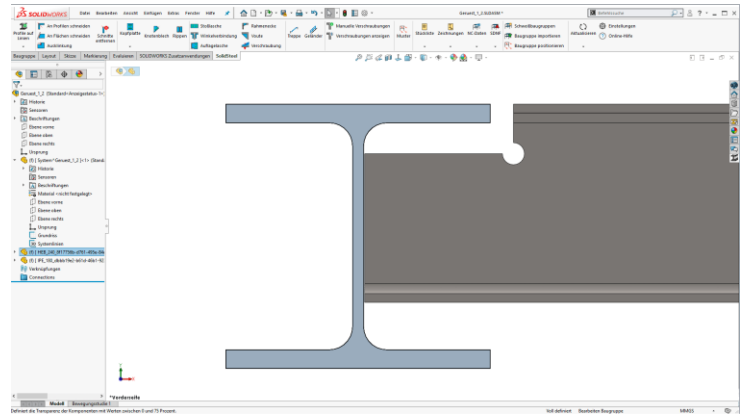
V štandardnom doručení sú rozsiahle a ľahko rozšíriteľné knižnice profilov, funkčná knižnica s veľkým počtom typických variantov pripojenia ocele a dodatočne, programy na automatickú konštrukciu kompletných zostáv ako sú schody, zábradlia alebo rohy rámu.

SolidSteel parametric tiež podporuje následné procesy po návrhu, napr. - vytvorenie účtov materiálu v rôznych konfiguráciách. Taktiež je možné vytvárať výkresy automaticky a exportovať výrobné údaje vo formáte DSTV.

SolidSteel parametric vás podporuje od prvého konceptu až po automatizovanú výrobu. Neexistujú žiadne limity pre vašu kreativitu!

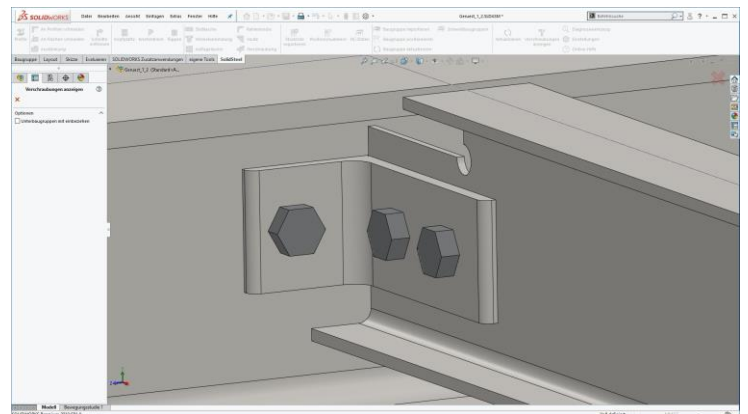
Profily a knižnice

- Rozsiahle a rozšíriteľné knižnice profilov
- Dodávané európske, ruské a americké profily ASTM
- Ľahké umiestnenie profilov, voliteľne pozdĺž čiary náčrtu alebo od bodu do bod s ľubovoľnými možnosťami odsadenia
- Mnoho možností na spracovanie a rezanie



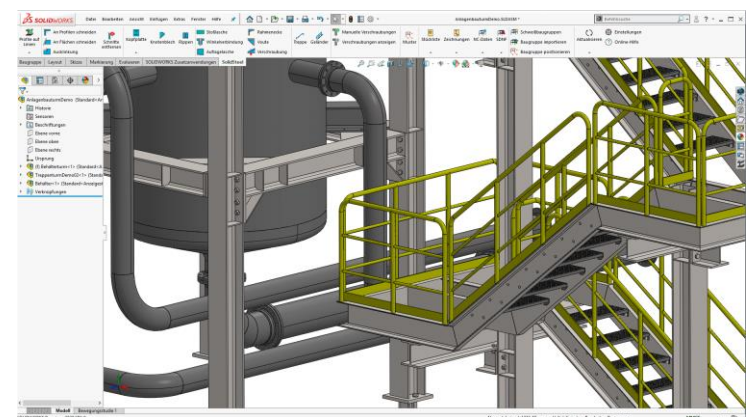
Typické ocelové spojenia

- Rozsiahla knižnica funkcií pre typické ocelové spojenia
- Koncové dosky, vystužovacie plechy, rebrá, skrutkové spoje, uhol spony spojenia, rohy rámu
- Samoučiace databázy pre jednotlivé varianty pripojenia
- Databáza s tisíckami skrutiek, matic a podložiek (nie je potrebný žiadny Toolbox)



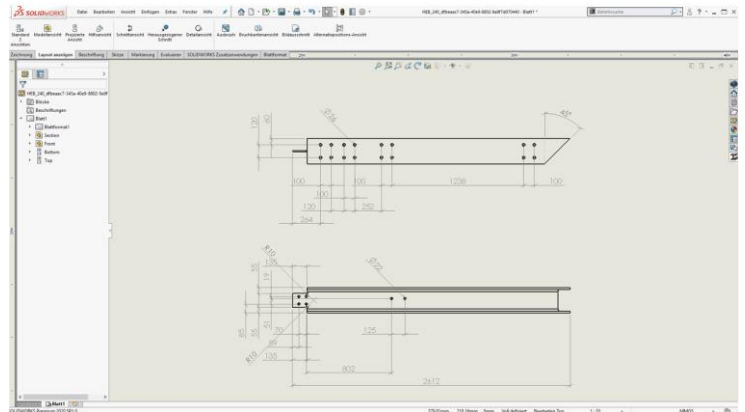
Schody a zábradlia

- Funkcia na vytváranie priemyselných schodov, voliteľne s ďalšími platformami a plus podporuje automatizovaný výpočet umiestnení schodov vrátane dier a skrutkových spojov
- Rozšíriteľná knižnica so štandardnými krokmi
- Automatické vytváranie segmentovaných zábradlí s mnohými možnosťami



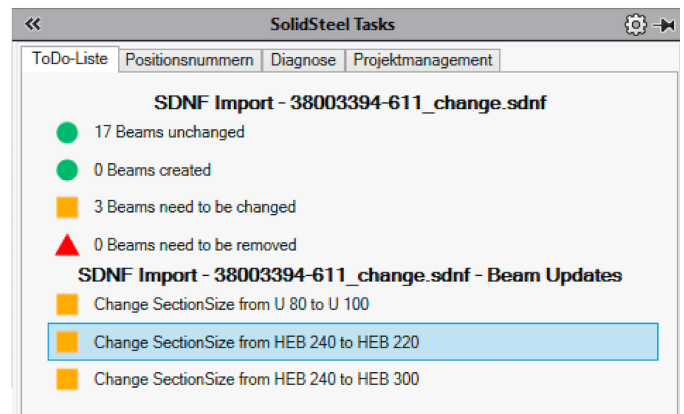
Výkresy, kusovníky a NC údaje

- Automatizované vytváranie výkresov pre súčasti a zostavy vrátane dimenzovania ako obvykle pri oceľových konštrukciách
- Export DXF pre všetky plechové diely
- Kusovníky, voliteľne ako kusovníky SOLIDWORKS BOM' s alebo ako export do Excelu s individuálnym formátovaním výstupu a automatickým priradením čísla pozície, plus geometrická detekcia identických častí
- Automatický export NC údajov pre výrobu vo formáte DSTV



Štrukturálna analýza

- Štrukturálna analýza častí a zvaraných zostáv pomocou SOLIDWORKS Simulation
- Inteligentné rozhranie SDF pre obojsmernú spoluprácu s externými riešeniami rámcovej analýzy
- Automatické umiestnenie všetkých nosníkov kompletnej oceľovej konštrukcie, importované prostredníctvom súboru SDF



Requirements

- SOLIDWORKS standard or higher
- SOLIDWORKS 2018, 2019, 2020